

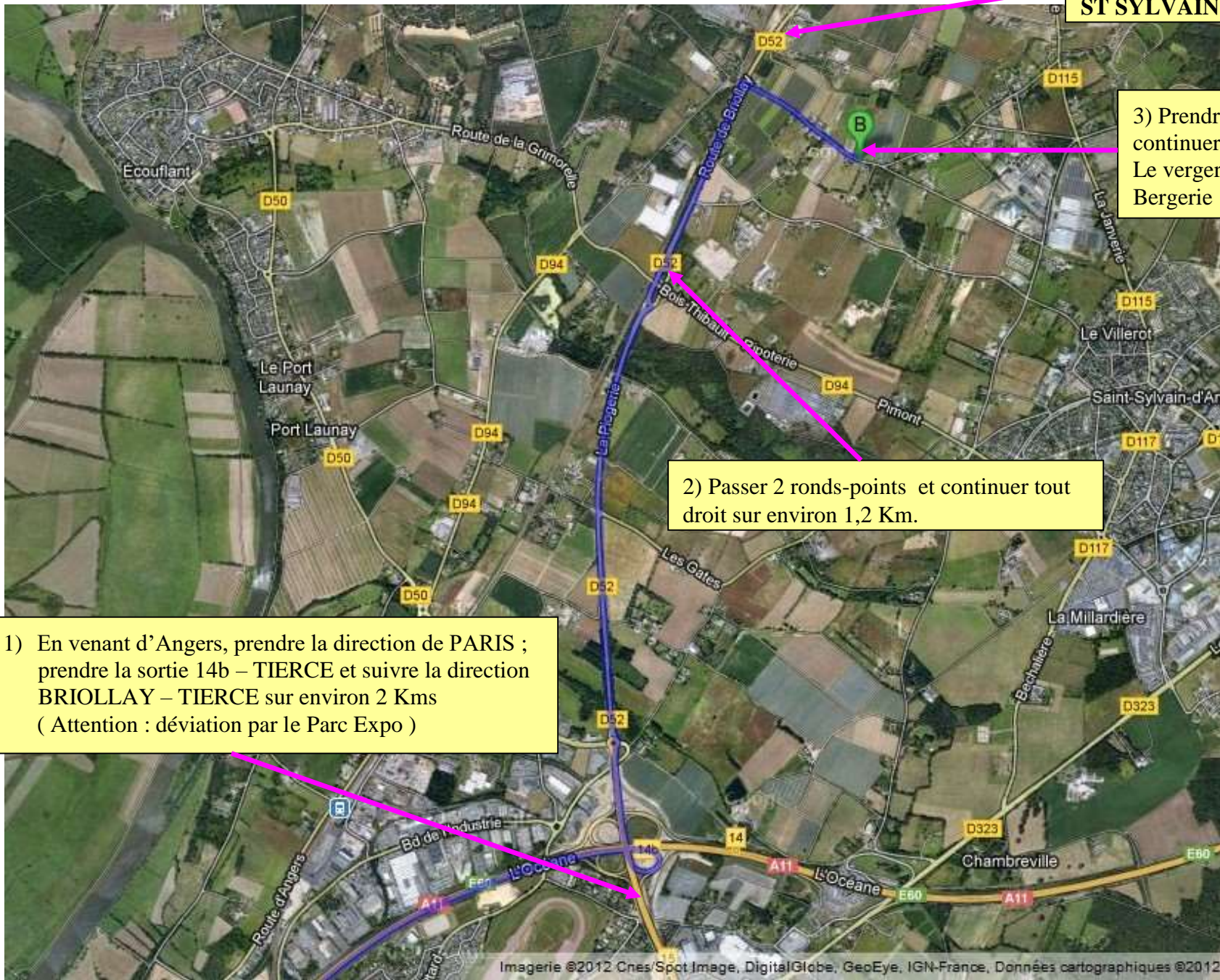
1) En venant d'Angers, prendre la direction de PARIS ;
prendre la sortie 14b – TIERCE et suivre la direction
BRIOLLAY – TIERCE sur environ 2 Kms
(Attention : déviation par le Parc Expo)

2) Passer 2 ronds-points et continuer tout
droit sur environ 1,2 Km.

3) Prendre la 3^{ème} petite route sur la droite,
continuer env. 400 ou 500 m.
Le verger est sur la gauche.

**Le Gué de Moré
ST SYLVAIN**

Pour plus de précisions :
06.16.35.55.16



**Le Gué de Moré
ST SYLVAIN**

3) Prendre la 3^{ème} petite route sur la droite, continuer env. 400 ou 500 m.
Le verger est sur la gauche, lieu-dit la Bergerie

2) Passer 2 ronds-points et continuer tout droit sur environ 1,2 Km.

1) En venant d'Angers, prendre la direction de PARIS ;
prendre la sortie 14b – TIERCE et suivre la direction
BRIOLLAY – TIERCE sur environ 2 Kms
(Attention : déviation par le Parc Expo)